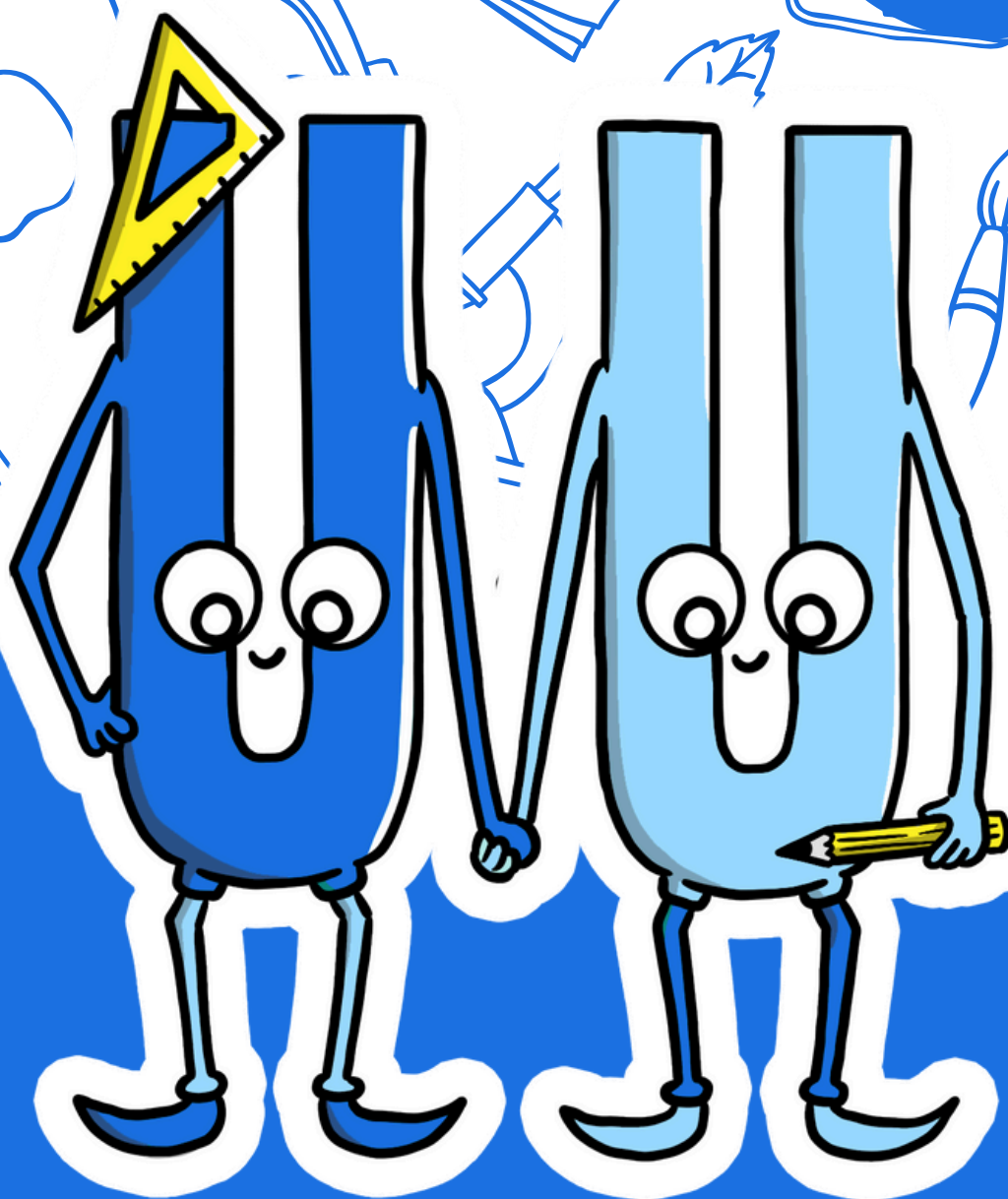


UČITELIA
UČITEĽOM.SK



AKO URČIŤ VÝŠKU DPH?

Od 1. 1. 2025 platia tri sadzby DPH – 5 %, 19% a 23 %. Všetko upravuje zákon o DPH:

<https://www.zakonypreludi.sk/zz/2004-222/znenie-20250101>

Nižšie sme pre vás, autorov, vypísali, aké kategórie materiálov patria do správnych sadziieb. Nahratím materiálu vyberáte sadzbu DPH, každopádne za konečné určenie správnej sadzby zodpovedáme my. Je preto možné, že Vám sadzbu pri schvaľovaní materiálu upravíme (na nižšiu či vyššiu).

sadzba 5 % - týka sa len položiek:

- kniha
- obrázková kniha (pozor, aby to bola naozaj obrázková kniha a nie plagáty)
- predloha na kreslenie (a modelovanie)
- omaľovánka
- brožúra (pracovné listy, pracovné zošity, ...)
- hudobnina alebo kartografický výrobok (vrátane zvukového záznamu prednesu ich obsahu, ktorý výlučne alebo prevážne nieje z hudobného, zvukového alebo audiovizuálneho obsahu)

sadzba 19 %

V 19% sadzbe DPH nie sú žiadne položky z oblasti našej činnosti

sadzba 23 %

- hracie karty (bez ohľadu na vzdelávací potenciál – doložené Generálnym finančným riaditeľstvom)
 - Já mám, kto má
 - Pexeso
 - Domino
 - Postrehovka
 - Lotto
 - Bingo
 - Kvarteto
 - Trimino
 - Prší, Čierny Peter
 - Podložky bee-bot
- cesta – pokiaľ sa nedá vytlačiť ako kniha/brožúra a použiť ako pracovný zošit kalendára
- diáre
- plagáty
- diplomy
- medaile
- obliekacie bábiky
- narodeninovníky
- presvetľovacie obrázky
- masky
- pravidla triedy
- bábky
- prehľady učiva – pokiaľ nieje možné vytlačiť ako brožúru - prehľad pre každého žiaka
- záložky
- značky do škôlky
- celoroční hry
- cedulky na výzdobu triedy
- stolové hry



Ako sa budeme rozhodovať, či je materiál knižkou/brožúrou alebo nie?

Budeme dodržiavať pravidlo, že sa materiál musí dať vytlačiť ako kniha či brožúra. Pokiaľ obsahuje viac než polovicu listov, ktoré sa musia na použitie rozstrihať, potom sa bude jednať o materiál do 23% sadzby.